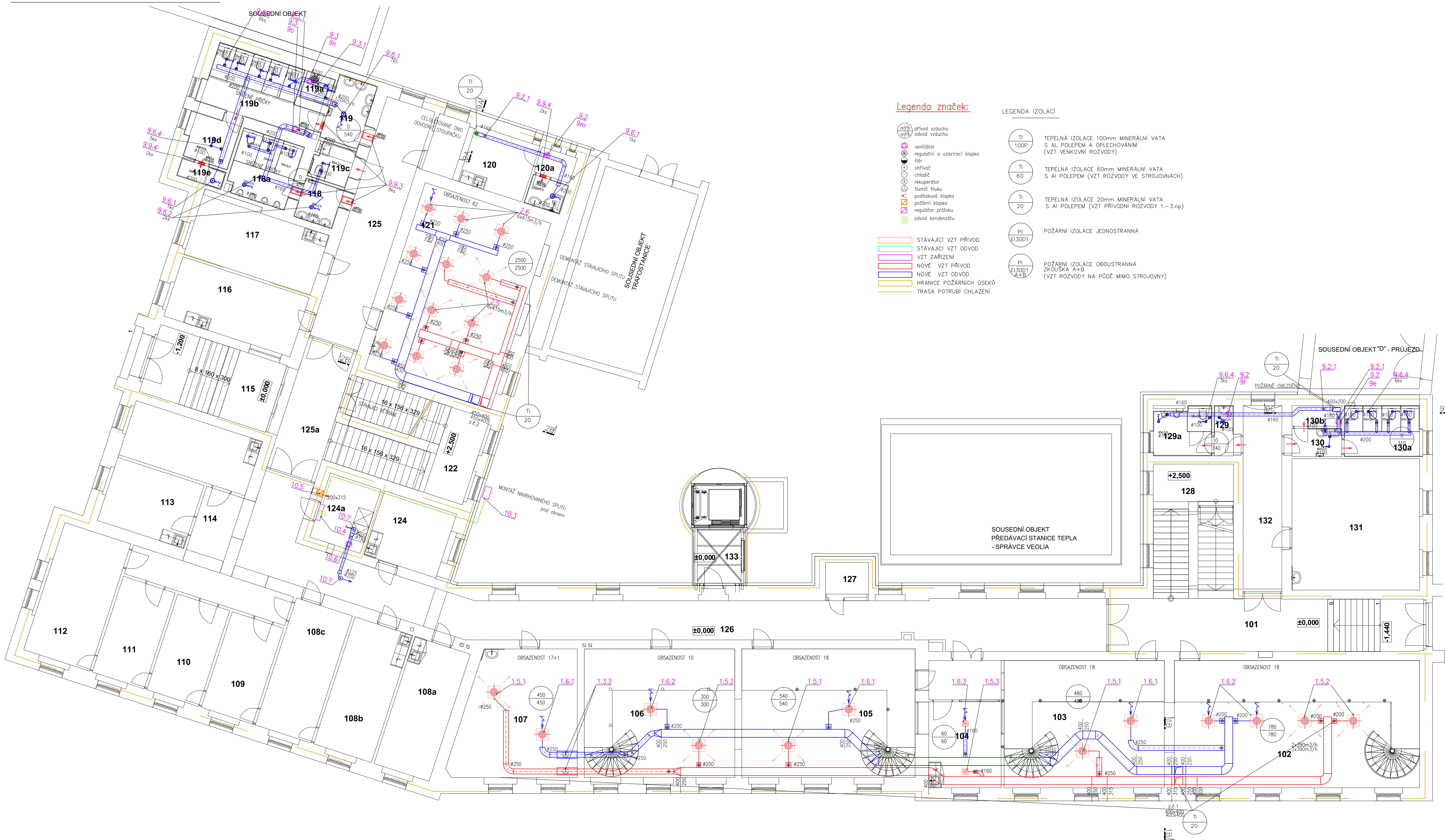


PŮDORYS 1.NP



Legenda značek:

- prívod vzduchu
- odvod vzduchu
- ventilátor
- regulační a uzavírací klapka
- filtr
- aktivátor
- chladicí
- rekuperátor
- tlumič hluku
- podtlaková klapka
- podtlakový ventil
- regulátor průtoku
- odvod kondenzátu

- STÁVAJÍCÍ VZT PŘÍVOD
- STÁVAJÍCÍ VZT ODVOD
- VZT ZAŘÍZENÍ
- NOVÉ VZT PŘÍVOD
- NOVÉ VZT ODVOD
- HRANICE POŽÁRNÍCH OSEKŮ
- TRASA POTRUBÍ CHLAZENÍ

LEGENDA IZOLACÍ

- TI 100P TEPELNÁ IZOLACE 100mm MINERÁLNÍ VATA S AL POLEPEM A OPLECHOVÁNÍM (VZT VENKOVNÍ ROZVODY)
- TI 60 TEPELNÁ IZOLACE 60mm MINERÁLNÍ VATA S AI POLEPEM (VZT ROZVODY VE STROJOVNÁCH)
- TI 20 TEPELNÁ IZOLACE 20mm MINERÁLNÍ VATA S AI POLEPEM (VZT PŘÍVODNÍ ROZVODY 1.-3.np)
- PI E13001 POŽÁRNÍ IZOLACE JEDNOSTRANNÁ
- PI E13001 A+B POŽÁRNÍ IZOLACE OBOUSTRANNÁ ŽKOUŠKA A+B (VZT ROZVODY NA PŮDE MIMO STROJOVNÝ)

LEGENDA MÍSTNOSTI 1.NP - NÁVRHOVÝ STAV

C.M.	ÚČEL MÍSTNOSTI	PLOCHA m2	PODLAHA	POVRCH STROPU	S.V.	POZNÁMKA:
101	ZADVEŘÍ	41,7	KAMENNÉ STUPNÉ; PVC-F	SDK KAZET. PODHLED	4 700	CHŮC
102	STUDOVNA	82,1	PVC	SDK KAZET. PODHLED	4 460	
103	STUDOVNA	54,4	PVC	SDK KAZET. PODHLED	4 460	
104	STUDOVNA	24,2	PVC	SDK KAZET. PODHLED	3 600	
105	STUDOVNA	57,5	PVC	SDK KAZET. PODHLED	4 460	
106	STUDOVNA	49,6	PVC	SDK KAZET. PODHLED	4 460	
107	ÚČEBNA	37,2	PVC	SDK KAZET. PODHLED	3 600	
108a	KANCELÁŘ-SPECIFICKÉ POTŘEBY	19,6	PVC	SDK KAZET. PODHLED	3 600	
108b	STUDIJNÍ ODDĚLENÍ - KANCELÁŘ	20,5	PVC	SDK KAZET. PODHLED	3 600	
108c	STUDIJNÍ ODDĚLENÍ - KANCELÁŘ	20,0	PVC	SDK KAZET. PODHLED	3 600	
109	STUDIJNÍ ODDĚLENÍ - KANCELÁŘ	13,9	PVC	SDK KAZET. PODHLED	3 600	
110	STUDIJNÍ ODDĚLENÍ - KANCELÁŘ	14,1	PVC	SDK KAZET. PODHLED	3 600	
111	STUDIJNÍ ODDĚLENÍ - KANCELÁŘ	14,1	PVC	SDK KAZET. PODHLED	3 600	
112	STUDIJNÍ ODDĚLENÍ - KANCELÁŘ	23,9	PVC	SDK KAZET. PODHLED	3 600	
113	STUDIJNÍ ODDĚLENÍ - KANCELÁŘ	15,1	PVC	SDK KAZET. PODHLED	3 600	
114	STUDIJNÍ ODDĚLENÍ - KANCELÁŘ	18,9	PVC	SDK KAZET. PODHLED	3 600	
115	ZADVEŘÍ	23,3	TERACOVÁ MAZANINA; KAMENNÉ STUPNÉ	ŠTUKOVÁ OMÍTKA; FRESKA	4 700	ŠTUKOVÁ VÝZDOBA STĚN A STROPŮ. RENOVACE PODLAHY, CHŮC
116	VRÁTNICE	20,9	PVC	SDK KAZET. PODHLED	3 600	
117	KANCELÁŘ	21,8	PVC	SDK KAZET. PODHLED	3 600	
118	PŘEDSÍŇ WC	4,4	KERAMICKÁ DLAŽBA	SDK KAZET. PODHLED	3 600	
118a	WC ZAMĚSTNANCŮ	10,4	KERAMICKÁ DLAŽBA	SDK KAZET. PODHLED	3 600	
119	PŘEDSÍŇ WC ŽENY	6,8	KERAMICKÁ DLAŽBA	SDK KAZET. PODHLED	3 600	
119a	ÚKLIDOVÁ KOMORA	2,0	KERAMICKÁ DLAŽBA	SDK KAZET. PODHLED	3 600	
119b	WC ŽENY	15,9	KERAMICKÁ DLAŽBA	SDK KAZET. PODHLED	3 600	
119c	WC IMOBILNÍ	3,5	KERAMICKÁ DLAŽBA	SDK KAZET. PODHLED	3 600	
119d	ŠATNA UKLÍZEČEK	5,8	PVC	SDK KAZET. PODHLED	3 600	
119e	SPRCHA UKLÍZEČEK	2,3	KERAMICKÁ DLAŽBA	SDK KAZET. PODHLED	3 600	
120	KANCELÁŘ-ÚDRŽBA	15,3	PVC ANTISTATICKE	SDK KAZET. PODHLED	3 100	
120a	ŠATNA+SPRCHA-ÚDRŽBA	5,4	KERAMICKÁ DLAŽBA	SDK KAZET. PODHLED	3 100	
121	DIVADELNÍ ÚČEBNA	64,1	PVC	SDK KAZET. PODHLED	4 000	
122	SCHODIŠTĚ	30,0	TERACOVÁ MAZANINA; KAMENNÉ STUPNÉ	-	4 700	ŠTUKOVÁ VÝZDOBA STĚN. RENOVACE PODLAHY A SCH. STUPŇŮ
124	KANCELÁŘ PRODEKÁN	12,6	PVC	SDK KAZET. PODHLED	3 600	
124a	SERVEROVNA	8,8	PVC ANTISTATICKE	SDK KAZET. PODHLED	3 600	
125	CHODBA	31,7	TERACOVÁ MAZANINA	ŠTUKOVÁ OMÍTKA	4 700	ŠTUKOVÁ VÝZDOBA STĚN. RENOVACE PODLAHY A SCH. STUPŇŮ, CHŮC
125a	CHODBA	18,7	TERACOVÁ MAZANINA	ŠTUKOVÁ OMÍTKA	4 700	ŠTUKOVÁ VÝZDOBA STĚN. RENOVACE PODLAHY A SCH. STUPŇŮ, CHŮC
126	CHODBA	126,3	PVC	SDK KAZET. PODHLED	3 300	
127	SKLAD	4,0	KERAMICKÁ DLAŽBA	OMÍTKA	3 100	
128	SCHODIŠTĚ	26,7	TERACOVÁ MAZANINA; KAMENNÉ STUPNÉ	-	4 700	RENOVACE PODLAHY A SCH. STUPŇŮ, CHŮC
129	PŘEDSÍŇ WC MUŽI	2,7	KERAMICKÁ DLAŽBA	SDK KAZET. PODHLED	3 600	
129a	WC MUŽI	7,1	KERAMICKÁ DLAŽBA	SDK KAZET. PODHLED	3 600	
130	PŘEDSÍŇ WC ŽENY	3,8	KERAMICKÁ DLAŽBA	SDK KAZET. PODHLED	3 600	
130a	WC ŽENY	10,1	KERAMICKÁ DLAŽBA	SDK KAZET. PODHLED	3 600	
130b	KOMORA	2,5	KERAMICKÁ DLAŽBA	OMÍTKA	3 600	
131	ÚČEBNA	43,3	PVC	SDK KAZET. PODHLED	4 700	
132	CHODBA	17,9	PVC	SDK KAZET. PODHLED	3 300	
133	PŘEDSÍŇ VÝTAHU	6,8	PLECHOVÁ PODLAHA	-	2 500	STÁVAJÍCÍ

PROJEKTANT SPEC.	VYPRACOVAL	KONTROLOVAL	VZDUCHOTECHNIKA
ING. LUBOMÍR BAJGAR	ING. LUBOMÍR BAJGAR	ING. MILOŠ POLÁŠEK	

ZODP. PROJEKTANT TOMÁŠ PAVLÍK	VYPRACOVAL ING. JAKUB DUCHAČ	 PRŮMYŠLÝ ZÁMĚRŇENÍ - PROJEKT 28. LÚNA 201 OSTRAVA - MAR. HORY
MÍSTO 	OSTRAVSKÁ UNIVERZITA, DVOŘÁKOVÁ 7, 701 03 OSTRAVA	
INVESTOR	OSTRAVSKÁ UNIVERZITA, DVOŘÁKOVÁ 7, 701 03 OSTRAVA	
OU - STAVEBNÍ ÚPRAVY OBJEKTU E, ČS. LEGII 9, OSTRAVA		
PŮDORYS 1.NP		
		DATUM 06/2020
		ÚČEL DPS
		ČÍSLO ZAK. 3518
		ČÁSTI PO D.1.4.6b
		MĚRÍTKO 1:100
		VÝKRES C. 01